

Son Güncelleme Sonrası, Web Servis Kullanımı ile e-defter Oluşturma ve Arşivleme

e-Defterin oluşturulması öncesinde firma bilgilerinin kaydedilmesi ve firmanın oluşturduğu e-Defterleri <http://portal.emikro.com.tr> adresinde arşivlemeleri için dikkat etmesi gerekli bilgiler aşağıda listelenmiştir.

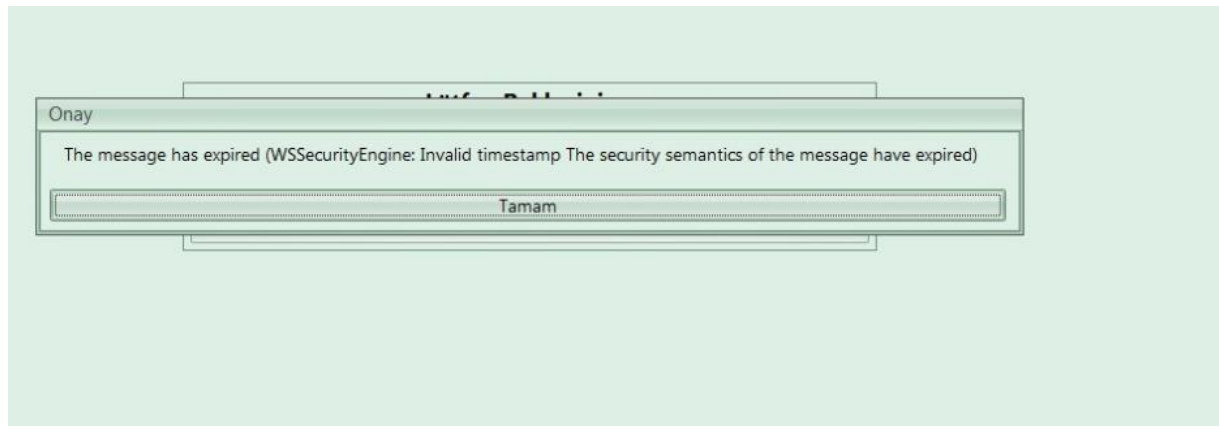
Eğer firewall kullanımı var ise, aşağıdaki ayarların yapılması ve izin verilmesi gerekmektedir.

e-defter oluşturulurken, GİB den önceki dönem e-defter beratlarının gönderilip gönderilmediği sorgulanmaktadır. Ayrıca e-defter oluşturulduktan sonra yevmiye ve kebir beratlarının GİB gönderilmesi sağlanmaktadır. Eğer Firewall kullanılıyor ve sınırlamalar yapılmış ise GİB'e erişimin sağlanması için bazı izinlerin verilmesi gerekebilir. GİB erişimde uyg.edeften.gov.tr domain adresi <https> üzerinden **443** portu ile erişim yapılmaktadır , firewall dan bu adres ve porta izin verilmesi gerekir. Domain izin verilirken “ [*.edeften.gov.tr](https://uyg.edeften.gov.tr) ” şeklinde verilmelidir.

E-defter oluşturma ve e-defter saklama işleminde <http://portal.emikro.com.tr> adresine web servis aracılığı ile iletişim kurulması gerekmektedir. Bu iletişim için firma.myedeften.com.tr domain adresi <https> üzerinden **443** ve **4443** portların bağlantı kurulmaktadır. Eğer firewall kullanıyor ve sınırlamalar yapılmış ise Mikroya erişimin sağlanması için bu port ve domain alanına izinlerin verilmesi gerekir. Domain izin verilirken “ [*.myedeften.com.tr](https://firma.myedeften.com.tr) ” şeklinde verilmelidir.

Oluşturulan e-defter beratlarının GİB gönderilmesi veya sorgulanmasında, sistem saat'in geçerliği yani güncel olması önem kazanmaktadır. Sistem saatinin güncel kalması isteniyor ise, bu Windows'un "internet saat" etkinleştirilerek yapılabilir. Bu işlem yapılırken doğru zaman diliminin seçildiğinden emin olunması gerekmektedir.

Beyan amaçlı e-defter oluşturma aşamasında internet saati ile işlem yapılan makinenin sistem saati arasında fark var ise aşağıdaki mesaj verilir.



Bilgisayarın kendi saati de geri veya ileri ise bu duruma sebep olabilmektedir. Ayrıca internet saati ve server saati ayarlanmış olmalıdır.

